

PART  
2

農林中央金庫は、  
ここに向かう

To The Next Norinchukin Bank



# 農林中央金庫の

資源・強み

農林中央金庫の事業

豊富な食農智と最先端の金融智

96年

農林水産業を金融で支えてきた歴史

17年

613のJAと32の信農連で構成するJAバンクの一体的運営

21年

いち早く取り組んでいる国際分散投資

協同組合のネットワーク

3,540 団体

農林中央金庫に出資している団体

103.2 兆円

JAバンク貯金残高

2.7 兆円

JFマリンバンク貯金残高

安定した預金と財務基盤

INPUT

系統組織



A (S&P社)

A1 (MOODY'S社)  
信用等级付

19.65%

自己資本比率

専門性の高い人材

288 億円

従業員1人あたり総資産(単体)

3,615人

従業員数

111人

海外留学人数 (= MBA/LLM 取得者数)

## 農林中央金庫

Business Model

食農  
ビジネス

生産者と産業界を  
ささえ、つなぎ、ひろげ、  
農林水産業の成長産業化を実現

リテール  
ビジネス

JAバンク・JFマリンバンクが、  
地域ごとの金融ニーズに応えつつ、  
効率的な運営を実現

投資  
ビジネス

高度なリスクマネジメントのもと  
国際分散投資により  
中長期的な安定収益を確保

コーポレート

3つのビジネスを支える機能を  
提供しながら、デジタルイノベーション、  
サステナブル経営などを推進

私たちの使命

協同組織の金融の円滑化 → 農林水産業の発展に寄与する → 国民経済の発展に資する

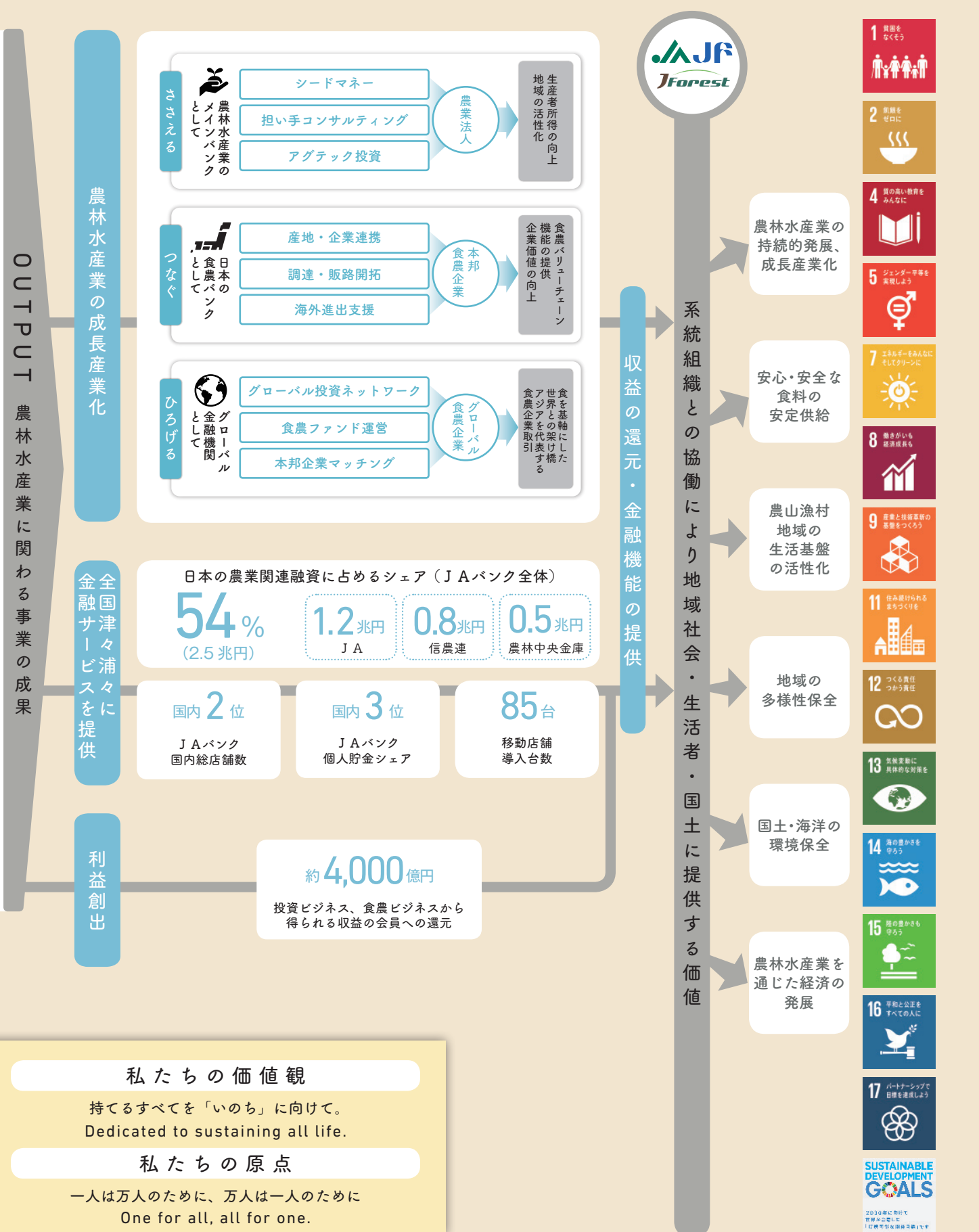
私たちの目指す姿

農林水産業と食と地域の暮らしを支える  
リーディングバンク

# 価値創造モデル

事業の成果

社会に提供する価値



## 私たちの価値観

持てるすべてを「いのち」に向けて。  
Dedicated to sustaining all life.

## 私たちの原点

一人は万人のために、万人は一人のために  
One for all, all for one.