

# 04 農林中央金庫の

資源・強み

農林中央金庫の事業

豊富な食農智と最先端の金融智

500人

食農ビジネス部門を支える「食農智」人材

94年

農林水産業を金融で支えてきた歴史

15年

655のJAと32の信農連で構成するJAバンクの一体的運営

20年

いち早く取り組んでいる国際分散投資

協同組合のネットワーク

3,640団体

農林中央金庫に出資している団体

98.4兆円

JAバンク貯金残高

2.6兆円

JFマリンバンク貯金残高

A (S&P社)

A1 (MOODY'S社)

信用格付

24.3%

自己資本比率

安定した預金と財務基盤

INPUT

## 農林中央金庫 Business Model

食農  
ビジネス

生産者と産業界をつなぎ、農林水産業の成長産業化を実現

リテール  
ビジネス

JAバンク・JFマリンバンクが地域ごとの金融ニーズに応えつつ、効率的な運営を実現

投資  
ビジネス

高度なリスクマネジメントのもと国際分散投資により中長期的な安定収益を確保

専門性の高い人材

293億円

従業員1人あたり総資産(単体)

3,601人

従業員数

150人

海外留学人数(=MBA/LLM取得者数)

### 私たちの使命

協同組織の金融の円滑化 → 農林水産業の発展に寄与する → 国民経済の発展に資する

### 私たちの目指す姿

農林水産業と食と地域の暮らしを支えるリーディングバンク

### 私たちの原点

一人は万人のために、万人は一人のために  
One for all, all for one.

# 価値創造モデル

事業の成果

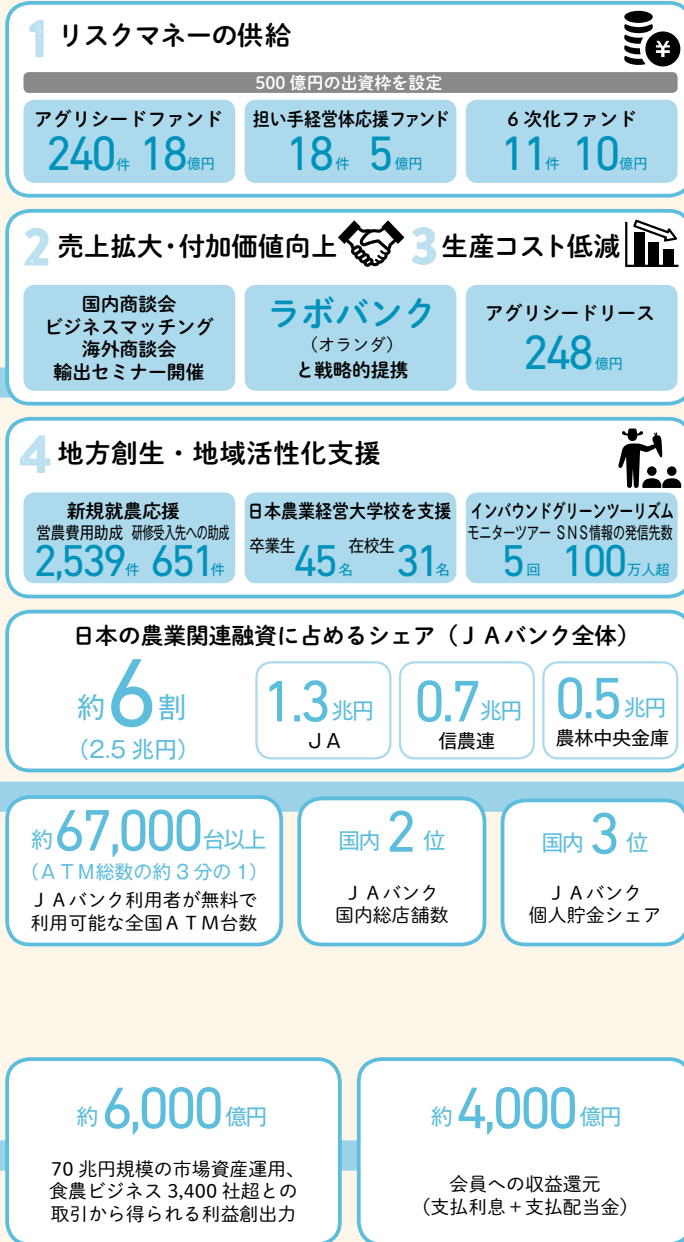
社会に提供する価値

OUTPUT 農林水産業に関わる事業の成果

農林水産業の成長産業化

全国津々浦々に金融サービスを提供

利益創出



収益の還元・金融機能の提供

系統組織との協働により地域社会・生活者・国土に提供する価値



農林水産業の  
持続的発展、  
成長産業化

安心・安全な  
食料の  
安定供給

農山漁村  
地域の  
生活基盤  
の活性化

地域の  
多様性保全

国土・海洋の  
環境保全

農林水産業を  
通じた  
経済の発展