



企業データ

連結決算の概要

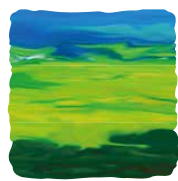
	2016年度	2017年度	2018年度
経常利益	2,140 億円	1,710 億円	1,245 億円
親会社株主帰属純利益	2,061 億円	1,476 億円	1,035 億円
純資産	70,088 億円	67,460 億円	74,732 億円
普通出資等Tier 1比率	19.31%	19.02%	16.59%
Tier 1比率	19.34%	19.02%	19.65%
総自己資本比率	24.39%	23.50%	19.65%

正式名称	農林中央金庫	
役割	日本の農林水産業の発展に貢献する、 農林水産業の協同組織等を会員とした、 協同組織の全国金融機関	
設立年月日	1923年12月20日	
代表者	代表理事 奥 和登（おく かずと）	
資本金	4兆401億円（2019年3月末）	
連結総資産額	105兆9,539億円（2019年3月末）	
会員（出資者）	3,540 団体	J A（農協）、J F（漁協）、J Forest（森組）、 およびそれらの連合会、その他 農林水産業の協同組織等のうち、 農林中央金庫に出資している団体 （2019年3月末）
従業員数	3,615 人	（2019年3月末）
事業所	42 拠点	日本国内：本店-1、 国内支店-19、営業所-17 日本国外：海外支店-3、 海外駐在員事務所-2 （2019年3月末）

この冊子に登場する方々の所属・肩書などは、原則として取材時のものです。

VALUE REPORT 2019
農林中央金庫 総務部
2019年7月発行





NORINCHUKIN