

# 農林中央金庫の

資源・強み

農林中央金庫の事業

豊富な食農智と最先端の金融智

95年

農林水産業を金融で支えてきた歴史

16年

652のJAと32の信農連で構成するJAバンクの一体的運営

20年

いち早く取り組んでいる国際分散投資

3,585 団体

農林中央金庫に出資している団体

101.3 兆円

JAバンク貯金残高

2.7 兆円

JFマリンバンク貯金残高

A (S&P社)

A1 (MOODY'S社)

信用格付

23.5%

自己資本比率

安定した預金と財務基盤

INPUT

専門性の高い人材

286 億円

従業員1人あたり総資産(単体)

3,608人

従業員数

160人

海外留学者数 (= MBA/LLM 取得者数)

## 農林中央金庫 Business Model

食農  
ビジネス

生産者と産業界をつなぎ、農林水産業の成長産業化を実現

▶ P32 ~ P38

リテール  
ビジネス

JAバンク・JFマリンバンクが地域ごとの金融ニーズに応えつつ、効率的な運営を実現

▶ P42 ~ P45

投資  
ビジネス

高度なリスクマネジメントのもと国際分散投資により中長期的な安定収益を確保

▶ P46 ~ P49

### 私たちの使命

協同組織の金融の円滑化 → 農林水産業の発展に寄与する → 国民経済の発展に資する

### 私たちの目指す姿

農林水産業と食と地域の暮らしを支えるリーディングバンク

### 私たちの原点

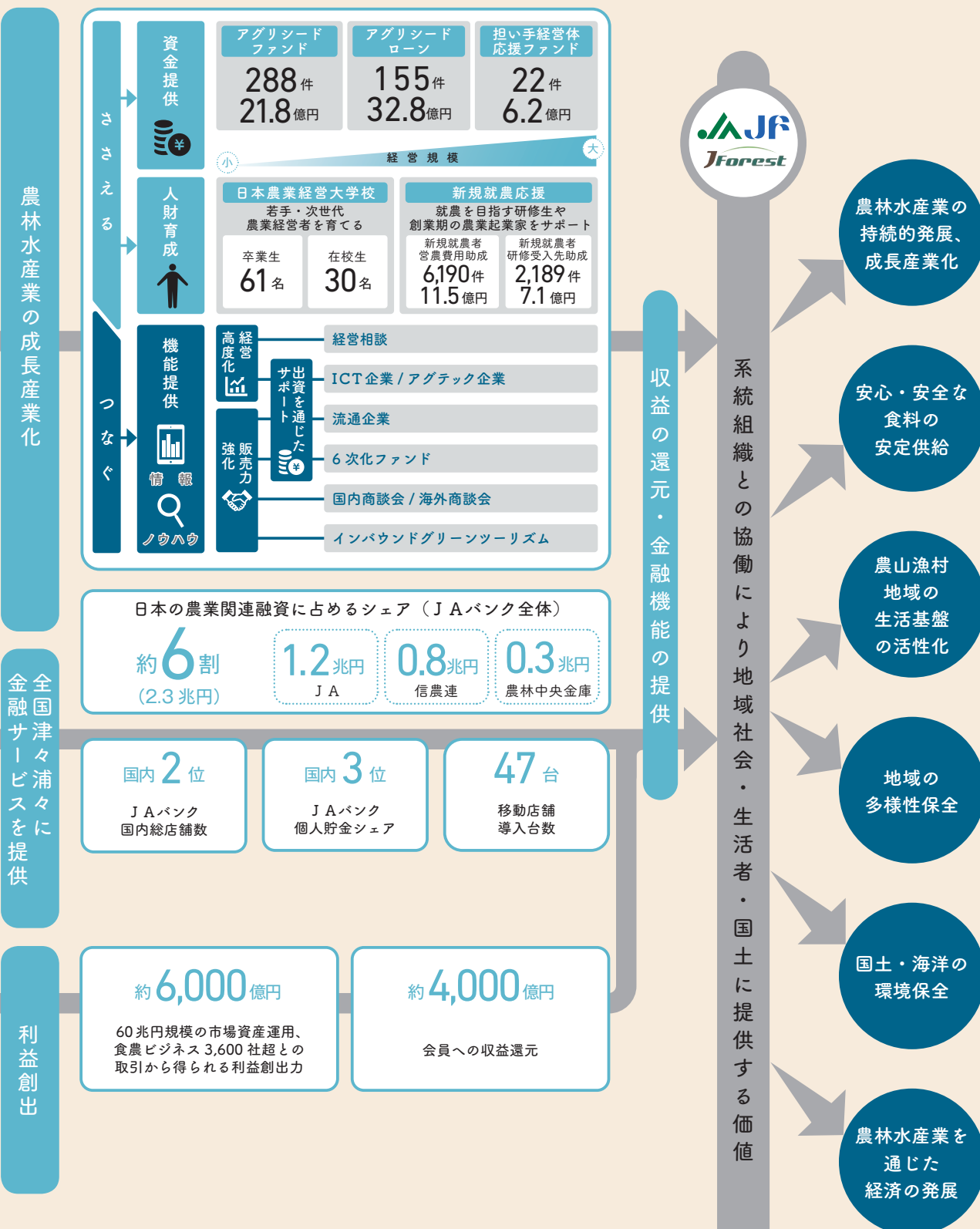
一人は万人のために、万人は一人のために  
One for all, all for one.

# 価値創造モデル

事業の成果

社会に提供する価値

OUTPUT 農林水産業に関わる事業の成果



▶ P39 ~ P41