

役員の一覧

理事（平成17年7月1日現在）

代表理事 上野 博史
理事長

常務理事 加藤 孝
営業第一部・営業第三部・営業第八部 担当

常務理事 柴田 昇
システム企画部・事務企画部・管財部・システム運営部 担当

代表理事 佐藤 純二
副理事長 業務監査部 担当

常務理事 堀田 充
事業再生部・農林部・水産部 担当

常務理事 松本 浩志
JAバンク統括部・JAバンク事業商品部 担当

専務理事 窪野 鎮治
法務部(JAバンク再編強化部・JAバンク指導相談部および関東業務部に関する事)・審査第一部・審査第二部・資産サポート部・総合リスク評価部・市場業務管理部・資金証券管理部・本店業務部・大手町業務部・外国営業部 担当

常務理事 安田 義則
債券投資部(証券関連会社に関する事)・株式会社債投資部・開発投資部・投資契約部(債券投資部(証券関連会社に関する事)を除く)および資金為替部に関する事) 担当

常務理事 根本 渡
営業統括部・営業第二部・営業第四部・営業第五部・営業第六部 担当

専務理事 河野 良雄
広報部・総合企画部(企画開発室の系統団体との連携・業務協力に関する事)および拠点戦略室の海外支店・駐在員事務所業務運営に関する事(除く)・企画管理部 担当

常務理事 高谷 正伸
総合企画部(拠点戦略室の海外支店・駐在員事務所業務運営に関する事)・債券投資部(証券関連会社に関する事(除く))・資金為替部・投資契約部(安田常務理事の担当に属する事(除く)) 担当

常務理事 尾崎 玲
法務部(JAバンク再編強化部・JAバンク指導相談部および関東業務部に関する事(除く))・JAバンク再編強化部・JAバンク指導相談部 関東業務部 担当

専務理事 山崎 直昭
秘書室・総務部・コンプライアンス統括部・人事部・総合企画部(企画開発室の系統団体との連携・業務協力に関する事) 担当

常務理事 宮園 雅敬
大阪支店長

経営管理委員（平成17年7月1日現在）

会長 宮田 勇
全国農業協同組合中央会 会長

津塩 壽郎
大阪府信用農業協同組合連合会 経営管理委員会会長

若月 三喜雄
アクサジャパン ホールディングス株式会社 取締役会長

鈴木 和良
全国信連会会長会議 議長

栗田 保
広島県信用農業協同組合連合会 経営管理委員会会長

上野 博史
農林中央金庫 代表理事理事長

植村 正治
全国漁業協同組合連合会 代表理事会長

堺 静馬
福岡県信用農業協同組合連合会 経営管理委員会会長

佐藤 純二
農林中央金庫 代表理事副理事長

飯塚 昌男
全国森林組合連合会 代表理事会長

遠藤 正
新潟県信用漁業協同組合連合会 代表理事会長

紺野 勝榮
北海道信用農業協同組合連合会 経営管理委員会会長

馬場 元朝
長崎県信用漁業協同組合連合会 代表理事会長

大川 壽一
神奈川県信用農業協同組合連合会 経営管理委員会会長

本間 家大
青森県森林組合連合会 代表理事会長

監事（平成17年7月1日現在）

中川 洋

小島 正興

蒲生 英雄

岸 康彦

財団法人日本農業研究所 研究員

(注)監事のうち中川洋、小島正興および岸康彦は、農林中央金庫法第24条第2項に定める要件を満たす監事です。

大正12	「産業組合中央金庫法」公布(4月) 創立総会開催(12月)	平成1	全国漁協オンラインシステム稼働(5月)
昭和6	長期の年賦貸付を開始		JA貯金50兆円を突破(12月)
7	農業恐慌に際し組合救済貸付を実施	2	漁協貯金2兆円を突破(3月)
13	出資団体に漁業団体が加入		シンガポール駐在員事務所開設(10月)
17	農林水産関連産業法人への短期貸付認可		普通出資増資(300億円), 新資本金750億円(11月)
18	出資団体に森林団体も加入(3月) 「農林中央金庫」と改称(9月)	3	ロンドン支店開設(4月)
21	農林水産関連産業法人, 施設法人への中長期貸付を開始	4	普通出資増資(250億円), 新資本金1,000億円(11月)
22	食糧代金支払いを開始	5	シンガポール支店開設(4月)
	農業協同組合法公布		農中証券(株)設立(7月)
23	農業手形貸付を開始		農中投信(株)設立(9月)
25	見返資金特別会計から政府出資20億円を受ける		新店ビル竣工(10月)
	第1回割引農林債券発行(公募開始)	6	優先出資法施行(4月)
26	財政資金による「農林漁業資金」の取扱い開始		農協システム信用システム共同運営(株) JASTEM) 設立(8月)
27	出資団体のための債務保証を開始	7	優先出資第1回発行(500億円)(2月)
28	農林漁業金融公庫発足。金庫, 受託金融機関となる(4月)		農中信託銀行(株)設立(8月)
	農林漁業組合連合会整備促進法公布(8月)	8	農中新電算センター竣工(3月)
34	政府出資の消却完了(全額民間出資となる)		農林中金と信農連との合併等に関する法律(統合法)成立(12月)
36	農業基本法公布	10	後配出資増資(1兆円)(3月)
	農業近代化資金助成法公布		香港駐在員事務所開設(7月)
	JA貯金1兆円を突破		北京駐在員事務所開設(11月)
39	全国農協貯金者保護制度発足	11	JA貯金70兆円を突破(6月)
40	系統為替オンラインを開始		食料・農業・農村基本法公布(7月)
42	日銀歳入代理業務を開始		奈良県で1県1JAが実現(10月)
44	漁業近代化資金助成法公布	12	貯金保険法・統合法の一部改正に関する法律公布(5月)
	JA貯金5兆円を突破		(セーフティーネットの拡充等)
47	全国漁協信用事業相互援助基金発足		第22回JA全国大会開催(一体的事業運営, 実効性ある破綻未然防止策の確立決議)(10月)
	全国農業協同組合連合会発足		農林中金全共連アセットマネジメント(株)発足(10月)
	農村地域工業導入促進法に基づく貸付を開始	13	系統債権管理回収機構(株)設立(4月)
48	金庫法大幅改正(存立期間規定の削除, 外国為替業務の新設等)		農協法改正(業務執行体制の強化等)(6月)
	JA貯金10兆円を突破		金庫法全部改正(経営管理委員会の設置等)(6月)
49	全国農協信用事業相互援助制度発足		再編強化法改正(統合法を名称変更)(基本方針の策定・指導業務等)(6月)
	外国為替業務を開始		水産基本法公布(6月)
50	総合オンライン全面稼働(預金・貸出に続いて債券も)(4月)		森林・林業基本法公布(7月)
51	農林債券発行残高1兆円を突破(2月)	14	JAバンクシステムスタート(1月)
	海外銀行との為替直接取引(海外コルレス)を開始(4月)		ジェイエイバンク電算システム(株)設立(3月)
53	漁協貯金1兆円を突破(3月)		宇都宮支店開設(9月)
	森林組合法公布(5月)		宮城県信農連との統合(一部事業譲受)(10月)
54	金庫・信連, 全銀内為制度に加盟(2月)		アグリビジネス投資育成(株)設立(10月)
56	外国為替オンラインシステム稼働開始(3月)		普通出資増資(1,000億円), 優先出資分割(11月)
	JA貯金30兆円突破(12月)	15	JFマリンバンク基本方針実施(1月)
57	ニューヨーク駐在員事務所開設(10月)		岡山県信農連との統合(一部事業譲受)(3月)
58	普通出資増資(150億円), 新資本金450億円(11月)		栃木県信農連との統合(一部事業譲受)(5月)
59	全国農協貯金ネットサービス稼働(3月)		山形支店開設(9月)
	JAの全銀内為制度加盟(8月)		秋田県信農連および長崎県信農連との統合(一部事業譲受)(10月)
	ニューヨーク支店開設(10月)		山形県信農連との統合(一部事業譲受)(11月)
60	ロンドン駐在員事務所開設(1月)	16	農中ビジネスサポート(株)設立(4月)
61	「農林中央金庫法の一部を改正する法案」可決, 成立(民間法人化のための措置等)(5月)		農中証券(株)清算(9月)
	米国の二大格付機関から長期・短期の格付取得開始(9月)		福島県信農連および富山県信農連との統合(一部事業譲受)(10月)
62	JAの国債窓販開始(4月)	17	熊本県信農連との統合(一部事業譲受)(3月)

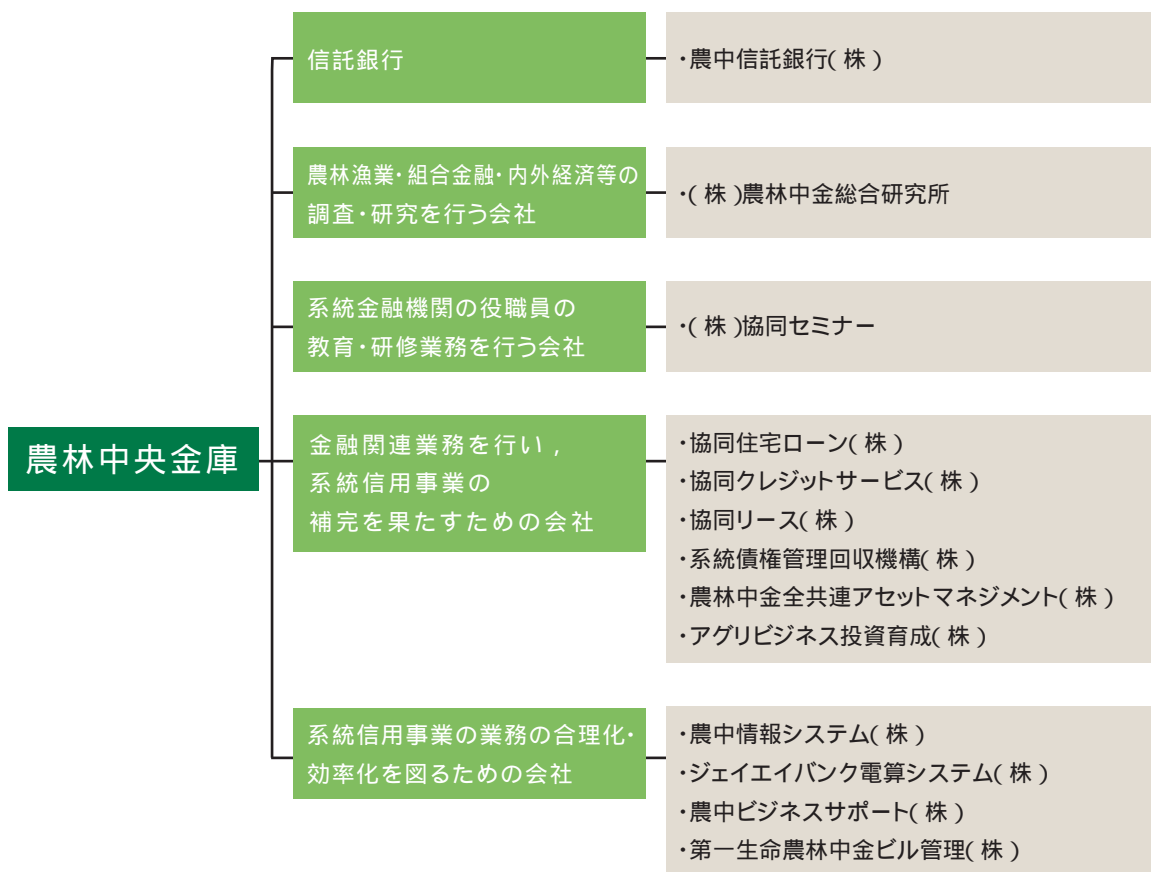
従業員の状況

従業員の状況

		平成15年度	平成16年度
従業員数	事務系	2,665人	2,651人
	庶務系	82人	79人
	合計	2,747人	2,730人
平均年齢		38歳4月	38歳9月
平均勤続年数		15年8月	16年1月
平均給与月額		511,554円	529,810円

(注) 1. 従業員数は、嘱託、臨時雇員および海外の現地採用者計575人(平成15年度は495人)を含んでおりません。
 2. 平均給与月額は、3月の時間外手当を含む平均給与月額であり、賞与を除くものであります。

グループ会社一覧



(平成17年3月31日現在)

名称	主たる営業所または 事務所の所在地・電話	事業の内容	設立年月日	資本金(百万円) 当金庫出資比率/ グループ出資比率 (%)
農中信託銀行(株)	東京都千代田区内神田1-1-12 Tel 03-5281-1311	信託業務・銀行業務	平成 7年 8月17日	20,000 100.0 / 0.0
(株)協同セミナー	東京都千代田区内神田1-1-12 Tel 03-5283-1301	教育研修	昭和56年 5月25日	20 100.0 / 0.0
農中情報システム(株)	東京都昭島市武蔵野3-5-3 Tel 042-549-8781	システム開発・維持管理	昭和56年 5月29日	50 100.0 / 0.0
(株)農林中金総合研究所	東京都千代田区大手町1-8-3 Tel 03-3243-7311	農林漁業・組合金融・内外経済 等の調査・研究	昭和61年 3月25日	300 100.0 / 0.0
農中ビジネスサポート(株)	東京都千代田区大手町1-8-3 Tel 03-3243-7600	財形貯蓄等事務受託, 人材派遣業務	平成10年 8月18日	100 100.0 / 0.0
ジェイエイバンク 電算システム(株)	東京都江東区東陽7-1-1 イーストネット ビルディング Tel 03-5634-3111	系統信用事業システムの 開発・運用業務	平成14年 3月25日	100 60.0 / 0.0
農林中金全共連 アセットマネジメント(株)	東京都中央区京橋1-2-1 Tel 03-5202-8700	投資信託委託・投資顧問業務	平成 5年 9月28日	1,920 50.91 / 0.0
協同住宅ローン(株)	東京都目黒区中央町1-15-3 Tel 03-3793-4130	住宅金融業	昭和54年 8月10日	500 49.2 / 0.0
協同クレジットサービス(株)	東京都千代田区内神田1-1-12 Tel 03-3294-1871	クレジットカード業務	昭和58年 2月 1日	200 49.0 / 0.0
協同リース(株)	東京都千代田区神田駿河台2-9-17 Tel 03-3292-5611	情報通信関連機器・産業機械・ 農林漁業用設備等のリース	昭和47年 3月24日	6,500 39.0 / 0.0
系統債権管理回収機構(株)	東京都千代田区大手町1-8-3 Tel 03-3243-7778	不良債権等の管理・回収業務	平成13年 4月11日	500 37.96 / 0.0
アグリビジネス投資育成(株)	東京都千代田区内神田1-1-12 Tel 03-5283-6688	農業法人投資育成業務	平成14年10月24日	1,800 18.5 / 0.0
第一生命農林中金ビル管理(株)	東京都千代田区有楽町1-13-1 Tel 03-5221-4662	ビル管理業務	平成 5年 4月 1日	10 27.0 / 0.0

(注1) グループ出資比率とは、当該会社を除く本表の他の金庫グループ会社の出資比率を示しています。

(注2) 農中証券(株)については平成16年9月に清算結了となり、また、農林中金インターナショナル(株)については平成16年9月に清算手続を開始しております。

(注3) (株)財形協同センター、農中ビジネスサービス(株)および農中キャリアサービス(株)の3社は、平成16年4月1日に合併し、農中ビジネスサポート(株)となっております。

営業店舗一覧

本 [DNタワー21(第一・農中ビル)] 店	〒100-8420 東京都千代田区有楽町1-13-2	03(3279)0111
大手町営業部 [J A ビル]	〒100-8120 東京都千代田区大手町1-8-3	03(3231)5511
札幌支店	〒060-0042 札幌市中央区大通西5-12-1	011(241)4211
青森支店	〒030-0861 青森市長島1-5-1	017(722)5341
盛岡支店	〒020-8654 盛岡市内丸3-46	019(622)6180
仙台支店	〒980-0021 仙台市青葉区中央3-4-6	022(223)9181
秋田支店	〒010-0001 秋田市中通1-2-26	018(834)5501
山形支店	〒990-0042 山形市七日町3-1-11	023(641)6271
福島支店	〒960-8691 福島市栄町10-14	024(521)3461
水戸支店	〒310-0062 水戸市大町3-1-1	029(224)4511
宇都宮支店	〒320-0811 宇都宮市大通り1-4-24	028(621)1314
前橋事務所	〒371-0026 前橋市大手町2-9-1	027(224)4187
甲府事務所	〒400-0031 甲府市丸の内2-1-1	055(222)9541
長野支店	〒380-8739 長野市南県町667-1	026(232)4911
新潟支店	〒951-8670 新潟市寄居町344-1	025(222)4151
金沢支店	〒920-8703 金沢市香林坊1-2-16	076(231)1101
静岡支店	〒420-0024 静岡市葵区中町1-4	054(252)0121
名古屋支店	〒460-0008 名古屋市中区栄2-3-6	052(201)6111
大阪支店	〒541-0048 大阪市中央区瓦町3-6-5	06(6205)2111
和歌山事務所	〒640-8657 和歌山市六番丁24	073(423)1274
松江支店	〒690-0887 松江市殿町175	0852(21)4445
鳥取事務所	〒680-0833 鳥取市末広温泉町724	0857(23)3648
岡山支店	〒700-8727 岡山市磨屋町9-18-101	086(222)3630
広島支店	〒730-0037 広島市中区中町8-12	082(248)3702
山口支店	〒754-0002 山口県吉敷郡小郡町下郷1242-4	083(973)2406
高松支店	〒760-8608 高松市寿町1-4-8	087(851)4406
徳島事務所	〒770-8691 徳島市北佐古一番町5-12	088(631)6611
松山支店	〒790-0003 松山市三番町4-4-5	089(921)3193
高知支店	〒780-0053 高知市駅前町1-7	088(882)9155
福岡支店	〒812-0028 福岡市博多区須崎町2-5	092(271)3834
長崎支店	〒850-0033 長崎市万才町5-26	095(827)3111
熊本支店	〒860-0844 熊本市水道町5-15	096(353)1191
大分支店	〒870-0021 大分市府内町3-4-22	097(532)7191
宮崎支店	〒880-0805 宮崎市橘通東4-2-2	0985(24)6111
鹿児島支店	〒892-8655 鹿児島市西千石町10-38	099(223)9191
那覇支店	〒900-0032 那覇市松山1-2-12	098(861)1511
ニューヨーク支店	29th Floor, 245 Park Avenue, New York, NY 10167-0104, U.S.A.	1-212-697-1717
ロンドン支店	4th Floor, 155 Bishopsgate, London EC2M 3YX, U.K.	44-20-7588-6589
シンガポール支店	80 Raffles Place, #53-01, UOB Plaza 1, Singapore 048624	65-6535-1011
香港駐在員事務所	34th Floor, Edinburgh Tower, The Landmark, 15 Queen's Road, Central, Hong Kong	852-2868-2839
北京駐在員事務所	100022 中華人民共和国 北京市朝陽区 建国門外大街甲 26号長富宮弁公楼601号室	86-10-6513-0858